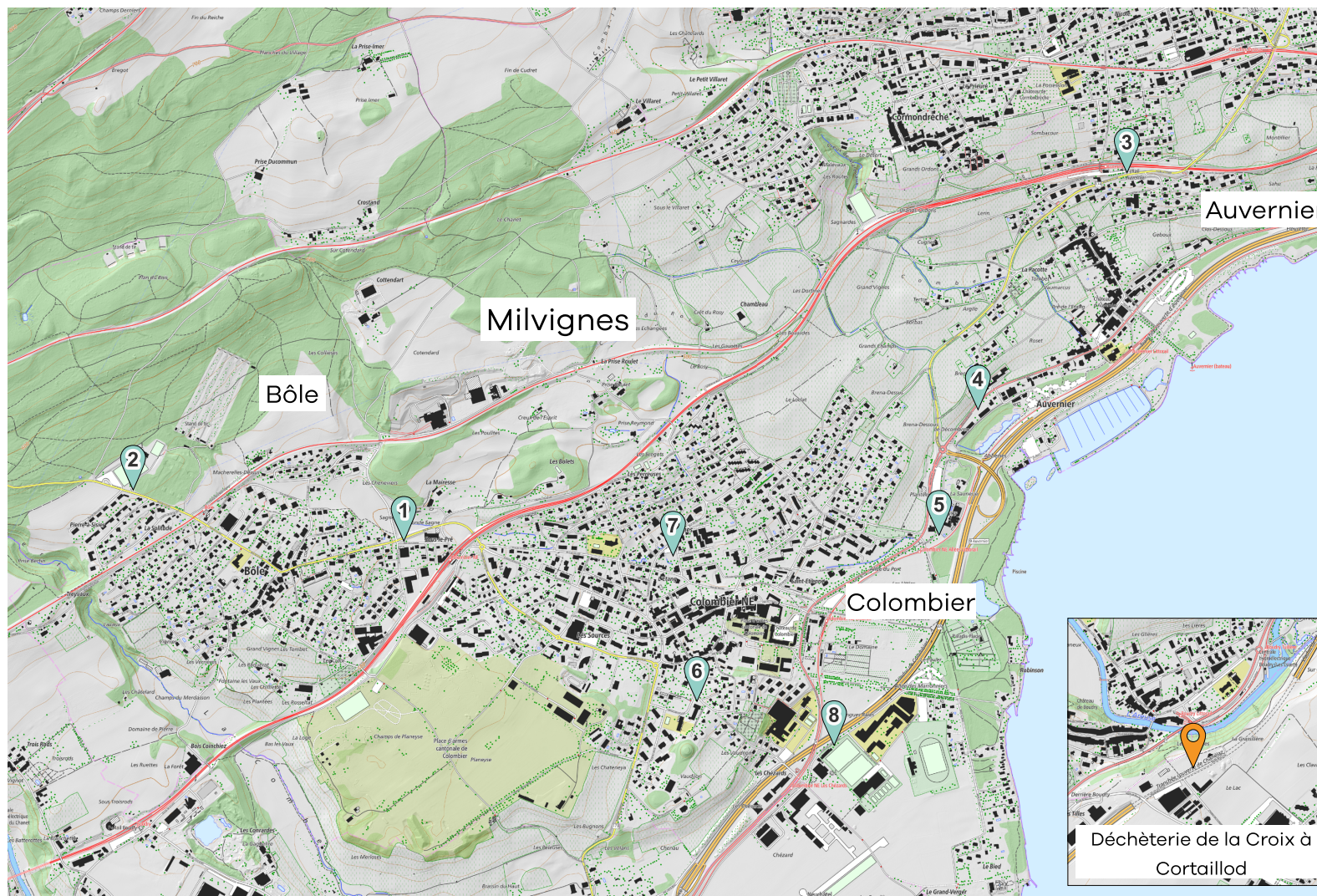




2024

MEMO Déchets

Votre guide des déchets



 Déchèterie

 Ecopoint

Données swisstopo 10.2023



Nos déchets sont des ressources : **préservons-les** ensemble.
Évitons le gaspillage, trions et valorisons.



Milvignes



Informations **générales**



Et aussi sur **www.memodechets.ch** et **l'application**

Mes ÉCOPOINTS (voir plan)

1 - Sous-le-Pré : verre, papier/carton, alu/fer blanc, textiles/chaussures, cap. Nespresso, ordures ménagères.

2 - Champ-Rond (parking) : verre, papier/carton, alu/fer blanc, textiles/chaussures, cap. Nespresso.

3 - Gare Auvernier : verre, papier/carton, alu/fer blanc, textiles/chaussures, cap. Nespresso.

4 - Les Gravières : verre, papier/carton, alu/fer blanc, textiles/chaussures, cap. Nespresso, ordures ménagères, huiles végétales et minérales.

5 - STEP : verre, papier/carton, alu/fer blanc, textiles/chaussures, cap. Nespresso.

6 - Les Mûriers : verre, papier/carton, alu/fer blanc, textiles/chaussures, cap. Nespresso, ordures ménagères.

7 - Chaillet : verre, papier/carton, alu/fer blanc, textiles/chaussures, cap. Nespresso, ordures ménagères.

8 - Les Chézards : verre, papier/carton, alu/fer blanc, textiles/chaussures, cap. Nespresso, ordures ménagères.

Horaires : lu-ve 7h00-20h00, sa 8h00-17h00.

L'ACCES AUX ECOPOINTS ET AUTRES POINTS DE COLLECTE EST INTERDIT LES JOURS FERIES, LE DIMANCHE ET LA NUIT.

Ma DÉCHETTERIE

La Croix à Cortaillod : tous types de déchets ménagers encombrants et valorisables **jusqu'à maximum 1m³**.

Ouverture du lundi au vendredi de 13h30 à 18h00 et le samedi de 08h30 à 16h00 non-stop.

Présence d'Emmaüs à la déchetterie :
Tous les jeudis après-midi de 13h30 à 18h00
et le dernier samedi de chaque mois de 09h00 à 12h00.

Contact et infos

Commune de Milvignes
Service technique et mobilité
La Roche 2
2012 Auvernier
032 886 44 50
milvignes.constructions@ne.ch
www.milvignes.ch

ORDURES MENAGERES

Les ordures ménagères doivent être jetées uniquement dans des sacs poubelles officiels à déposer dans les conteneurs semi-enterrés, max. 110 lt. et conteneurs enterrés max. 35 lt.. Le dépôt d'autres déchets tels que carton, papier, bois, ferraille, etc. est interdit. Merci de respecter la tranquillité du voisinage et les heures de police.

Info déchets

Arc Jurassien 0842 012 012
Aux heures de bureau (tarif local)

Calendrier

Milvignes

	Janvier	Février	Mars	Avril	Mai	Juin	
L 1	Nouvel An			1	Lundi de Pâques		
M 2				2			
M 3				3		1	
J 4	1			4	2		
V 5	2	1	Instauration de la République Neuchâtel	5	3		
S 6	3	2		6	4	1	
D 7	4	3		7	5	2	
L 8	5	4		8	6	3	
M 9		6		9		4	
M 10		7		10		5	
J 11	8	7		11	9	6	
V 12	9	8		12	10	7	
S 13	10	9		13	11	8	
D 14	11	10		14	12	9	
L 15	12	11		15	13	10	
M 16	13	12		16		11	
M 17	14	13		17		12	
J 18	15	14		18	16	13	
V 19	16	15		19	17	14	
S 20	17	16		20	18	15	
D 21	18	17		21	19	16	
L 22	19	18		22	20	17	
M 23		20		23		18	
M 24		21		24		19	
J 25	22	21		25	23	20	
V 26	23	22		26	24	21	
S 27	24	23		27	25	22	
D 28	25	24		28	26	23	
L 29	26	25		29	27	24	
M 30	27	26		30		25	
M 31	28	27			29	26	
J	29	28			30	27	
V		29	Vendredi Saint		31	28	
S		30				29	
D		31	Pâques			30	
L							
M							

Calendrier

Milvignes

	Juillet	Août	Septembre	Octobre	Novembre	Décembre
L 1						
M 2				1		
M 3				2		
J 4		1 Fête nationale Suisse		3		
V 5		2		4	1	
S 6		3		5	2	
D 7		4	1	6	3	1
L 8		5	2	7	4	2
M 9		6	3	8	5	3
M 10		7	4	9	6	4
J 11		8	5	10	7	5
V 12		9	6	11	8	6
S 13		10	7	12	9	7
D 14		11	8	13	10	8
L 15		12	9	14	11	9
M 16		13	10	15	12	10
M 17		14	11	16	13	11
J 18		15	12	17	14	12
V 19		16	13	18	15	13
S 20		17	14	19	16	14
D 21		18	15 Jeûne fédéral	20	17	15
L 22		19	16 Lundi du Jeûne fédéral	21	18	16
M 23		20	17	22	19	17
M 24		21	18	23	20	18
J 25		22	19	24	21	19
V 26		23	20	25	22	20
S 27		24	21	26	23	21
D 28		25	22	27	24	22
L 29		26	23	28	25	23
M 30		27	24	29	26	24
M 31		28	25	30	27	25 Noël
J		29	26	31	28	26
V		30	27		29	27
S		31	28		30	28
D			29			29
L			30			30
M						31



Comment bien trier ?



Ordures ménagères SacNEVa
 - Sac poubelle officiel à déposer dans les conteneurs semi-enterrés, max. 110 lt.
 Conteneurs enterrés max. 35 lt.
 - Quartier des Tires, selon le plan de la nouvelle Commune de Neuchâtel.



Sagex
 - Dans un sac poubelle officiel ou si gros déchets, à la déchetterie de La Croix à Cortaillod.



Déchets inertes (petites quantités)
 - Uniquement céramiques et vaisselles, à la déchetterie de La Croix à Cortaillod, max. 1m³.



Déchets compostables ménagers
 - A mettre dans un conteneur approprié de 120 lt. min. ou à la déchetterie de La Croix à Cortaillod.
 - Voir calendrier.



Verre
 - Aux écopoints (voir au verso).
 - A la déchetterie de La Croix à Cortaillod.



Cendres de bois
 - Dans un sac poubelle officiel.
 - Attention danger d'incendie ! Les cendres peuvent contenir des braises plusieurs jours.



Restes de repas / déchets de cuisine / lavures
 - Avec les ordures ménagères dans un sac poubelle officiel.



Bois
 - A la déchetterie de La Croix à Cortaillod.



Dépouilles d'animaux
 - Centre collecteur à Montmolin, 032 731 12 85.
 - Cremadog à Montmolin, 032 731 20 30.



Pneus
 - Par les points de vente.
 - Place officielle : Bois-Rond à Corcelles.



Papier
 - Aux écopoints (voir au verso).
 - A la déchetterie de La Croix à Cortaillod.



Aluminium et boîtes de conserve
 - Canettes, tubes, boîtes d'aliments pour animaux, fer blanc.
 - Aux écopoints (voir au verso).
 - A la déchetterie de La Croix à Cortaillod.



PET
 - Par les points de vente.
 - A la déchetterie de La Croix à Cortaillod.



Médicaments
 - Retour aux pharmacies.



Carton propre
 - Aux écopoints (voir au verso).
 - A la déchetterie de La Croix à Cortaillod.



Aérosols
 - Vider complètement le gaz propulseur (risque d'explosion). Si métal ou alu, dans la benne correspondante aux écopoints, sinon dans un sac poubelle officiel.
 - A la déchetterie de La Croix à Cortaillod.



Capsules Nespresso (aluminium)
 - Par les points de vente.
 - Aux écopoints (voir au verso).
 - A la déchetterie de La Croix à Cortaillod.



Déchets spéciaux des ménages
 - Par les points de vente.
 - A la déchetterie de La Croix à Cortaillod.



Déchets encombrants combustibles
 - A la déchetterie de La Croix à Cortaillod, (jusqu'à 1m³).
 - Atelier Phénix (032 717 78 90) contre rétribution.



Berlingots / Briques à boissons
 - Sac poubelle officiel.
 - Ces emballages sont des déchets composites (différents matériaux) et ne peuvent pas être recyclés.



Appareils électriques et électroniques
 - Par les points de vente.
 - Fondation SENS, www.erecycling.ch, 043 255 20 00.
 - A la déchetterie de La Croix à Cortaillod.



Cartouches d'encre pour imprimantes
 - Par les points de vente.
 - A la déchetterie de La Croix à Cortaillod.



Ferraille (objets métalliques)
 - A la déchetterie de La Croix à Cortaillod.



Huiles minérales et végétales
 - Aux écopoints (voir au verso).
 - A la déchetterie de La Croix à Cortaillod.



Piles et accumulateurs
 - Par les points de vente.
 - A la déchetterie de La Croix à Cortaillod.



CD
 - Par les points de vente.
 - Repris par SWICO Recycling.
 - Dans un sac poubelle officiel.



Flacons en plastique avec bouchon
 - Seuls les flacons avec bouchons sont valorisables et repris à la déchetterie de La Croix à Cortaillod ou aux points de vente. Tous les autres déchets plastiques sont à éliminer dans un sac poubelle officiel.



Textiles et chaussures
 - Lors des collectes de textiles.
 - Aux écopoints (voir au verso).
 - A la déchetterie de La Croix à Cortaillod.

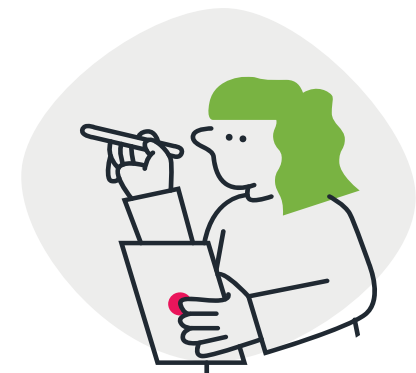


Tubes lumineux (néon) / LED
 - Par les points de vente.
 - Fondation SENS, www.erecycling.ch, 043 255 20 00.
 - A la déchetterie de La Croix à Cortaillod.



Plastiques agricoles
 - Filière professionnelle ou directement chez Vadec à Colombier.

Les types de déchets



Mes TOURNÉES DE COLLECTE

Déchets urbains incinérables :

Tournées de ramassage uniquement pour le quartier des Tires selon le plan de la nouvelle Commune de Neuchâtel.

Papier :

Auvernier : Samedi matin 25 mai 2024.

Déchets verts (compostables) :

Colombier : ramassage tous les mardis à partir de 07h00, la première fois le 09.01.2024

Tournées supprimées : 2.01 / 16.01 / 30.01 / 13.02 / 27.02 / 03.12 / 17.12 / 31.12.

Auvernier et Bôle : ramassage tous les mercredis à partir de 07h00, la première fois le 10.01.2024. Tournées supprimées : 03.01 / 17.01 / 31.01 / 14.02 / 28.02 / 04.12 / 18.12. **Attention : tournée reculée le jeudi 2.05, tournée avancée le mardi 24.12.**

Concernant les déchets verts, seuls les sacs recyclables et 100% compostables avec la référence EN 13432 seront admis.

Veillez marquer votre nom et adresse sur votre container afin d'éviter tout échange involontaire lors de la collecte.

Déchets ORGANIQUES

Compostables : épluchures de fruits et légumes, résidus de récolte, feuilles mortes, gazon, branches, fleurs fanées et plantes en pots (avec la motte mais sans le pot), mauvaises herbes, restes de repas cuits ou crus, coquilles d'œufs, de moules ou d'huitres.

Non compostables : Sachets et capsules de thé et café, viande, arêtes de poisson, os. => sac taxé NEVA.

Plus d'information le site internet :

<http://www.reseau-biodechets-ne.ch/Biodechets-des-menages>

Mon TRI A LA SOURCE

Lors de vos achats...

- Profitez pour **ramener au(x) magasin(s) tous les déchets** qui y sont repris: bouteilles en verre et en PET, piles, appareils électriques et électroniques hors d'usage, etc.
- Choisissez les objets et denrées **en fonction de leur bilan écologique** (économiques en emballages, en énergie de production et de transport, moins polluants, recyclables...)
- Autant que possible, **laissez sur place les emballages** de vos achats

- NE PAS JETER LES PILES, BATTERIES ET ACCUS DANS LES SACS TAXES ET LES DECHETS ENCOMBRANTS, DANGER D'INCENDIE

Ma CONTRIBUTION FINANCIERE

Je contribue à l'élimination de mes déchets de quatre manières :

- Par l'achat de sacs taxés
- Par ma taxe ménage
- Par mes impôts
- A l'achat de certains articles, vous payez **une taxe anticipée de recyclage (TAR)** comprise dans le prix et couvrant les frais de recyclage en fin de vie (PET, piles, appareils).

**NE PAS JETER LES PILES, ACCUS ET BATTERIES DANS LES
SACS TAXES ET LES DECHETS ENCOMBRANTS**



**DANGER
D'INCENDIE**

